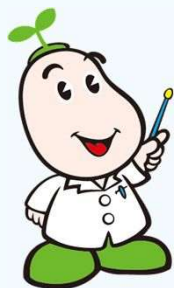


子ども・子育て支援金制度について



子ども・子育て支援金制度は、被保険者の皆様から支援金を拠出いただき、それによる子育て世代に対する給付の拡充を通じて、子どもや子育て世代を社会全体で応援する仕組みです。

子ども・子育て支援金制度はいつから？

令和8年4月から段階的に始まります。

- ・ 保険料として徴収いたします。 ※18歳未満(18歳に達したあとの3月31日まで)の者は除きます。

必要な財源

支援納付金総額
1兆3,000億円



後期高齢者 1,100億円	協会けんぽ 3,900億円	国保 (市町村・組合) 3,000億円	健保組合 3,700億円	共済 組合等 1,300億円
------------------	------------------	----------------------------------	-----------------	----------------------

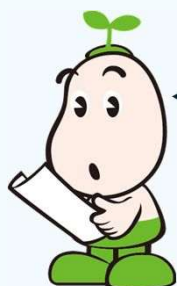
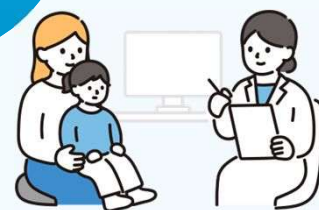
当組合の対応

現在、来年度予算に向けて保険料を算定しています。決定次第、組合員の皆様にはお知らせいたしますので、ご理解、ご協力のほどよろしくお願いいたします。

子ども・子育て支援金が充てられる事業のご案内



子ども・子育て支援金は児童手当の拡充をはじめとした6つの事業に活用されます。6つの事業を一緒に確認してみましょう。



子ども・子育て支援金制度について
もっと知りたい時は、子ども家庭庁の
HPをご確認ください。



子ども家庭庁HP (<https://www.cfa.go.jp/policies/kodomokosodateshienkin>)

出典：子ども家庭庁「子ども・子育て支援金制度」 (<https://www.cfa.go.jp/policies/kodomokosodateshienkin>)

